

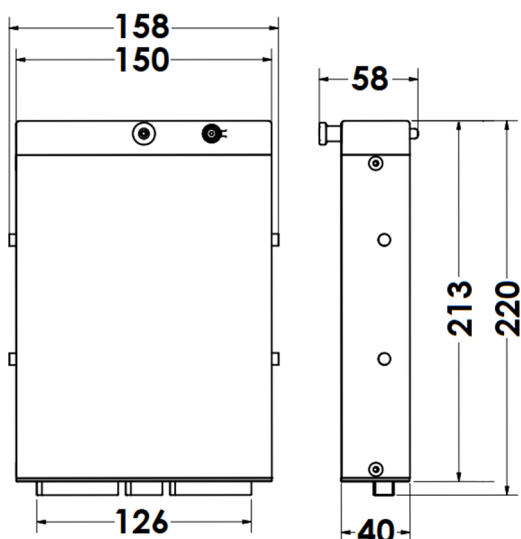
Baterie DRUDLES EB-V1



Vlastnosti:

- baterie využitelná v zařízeních DRUDLES
- kapacita 230.4Wh
- nabíjecích cyklů 1500
- nabitá již za 2h
- univerzální

Rozměry[mm]:



Technické parametry:

ROZMĚRY:	220x158x58 mm
VÁHA:	1.86 kg
MAX. PROUD:	25 A
NABÍJECÍ NAPĚTÍ:	230 V, 50 Hz
PROVOZNÍ NAPĚTÍ:	36 V DC
MAX. NAPĚTÍ:	42 V DC
KAPACITA:	230.4 Wh
DRUH:	Li-ion
NABÍJECÍCH CYKLŮ:	1500
KRYTÍ:	IP20